



Socialnämndens mål och indikatorer 2022

Medborgare - perspektiv

Kommunens övergripande mål - Tillgänglighet

Salems kommun ska ta tillvara den lilla kommunens fördelar för att med närhet, tillgänglighet och effektivitet skapa förtroende.

Socialnämndens mål - Tillgänglighet

Socialnämndens verksamheter ska vara synliga och tillgängliga.

Indikator	Indikatormålvärde 2022	Vikt
Tillgänglighet e-post	90%	30%
Tillgänglighet, telefon	90%	30%
Tillgänglighet brukarundersökningar	75%	20%
Socialförvaltningens verksamheter syns i Salems kommun informerar	3 st	20%

Tillgänglighet, e-post

Tillgänglighet följs upp genom svarstid för inkommen e-post.

Mäts via kommunens tillgänglighetsmätning.

E-post - Andel svar inom 3 dagar.

Jämförelsevärde 2021:

Vikt: 30%

Resultat:

Rött: 0 - 79%

Gult: 80 - 89%

Grönt: 90 - 100%

Tillgänglighet, telefon

Tillgänglighet följs upp genom svarstid för telefon.

Mäts via kommunens tillgänglighetsmätning.





Telefon - Andel svar inom 24h.

Jämförelsevärde 2021:

Vikt: 30%

Resultat:

Rött: 0 - 59 %

Gult: 60 - 89 %

Grönt: 90 - 100 %

Tillgänglighet, brukarundersökningar

Andelen brukare som upplever en god tillgänglighet följs upp genom resultat från brukarundersökningar inom samtliga verksamheter förutom personlig assistans, daglig verksamhet och sysselsättning inom socialpsykiatri.

Jämförelsevärde 2021:

Vikt: 20%

Resultat:

Rött: 0 - 59 %

Gult: 60 - 74 %

Grönt: 75 - 100 %

Socialförvaltningen syns i Salems kommun informerar

Socialförvaltningens verksamheter ska synliggöras i minst hälften av numren som utges i Salems kommun informerar.

Antal publicerade tidningar mäts. Tidningarna kommer ut 6 gånger per år.

Jämförelsevärde 2021:

Vikt: 20%

Resultat:

Rött: 0 - 1

Gult: 2 - 2

Grönt: 3 - 6

Kommunens övergripande mål - Trygghet

Salem ska vara en av Sveriges tryggaste kommuner med en välfärdsservice över genomsnittet.

Socialnämndens mål - Hemmaplanslösningar

Socialnämnden ska öka andelen stöd och insatser som ges på hemmaplan med fortsatt god kvalitet.





Indikator	Indikatormålvärde 2022	Vikt
Socialfältarna - Samverkan	100%	30%
Socialfältarna - Sysselsättning	100%	30%
Daglig verksamhet - Hemmaplanslösning	100%	40%

Socialfältare - Samverkan

Socialfältarna har den samordnande funktionen gällande samverkan mellan polis, grundskola och kommun. Varje år ska Socialfältarna sammankalla polis, representanter från skola samt kommun vid 10 tillfällen per år.

Vikt: 30%

Resultat:

Rött: 0 - 4

Gult: 5 - 8

Grönt: 9 - 10

Socialfältare - Sysselsättning

Socialfältarna ska arbeta för att kommunens ungdomar och unga vuxna ska ha möjlighet att komma in till sysselsättning, dvs skola i form av Komvux, folkhögskola, praktik eller arbete. Socialfältarna ska remittera minst 2 unga vuxna till samordningsförbundets SUS system (system för uppföljning av samverkan) varje år.

Vikt: 30%

Resultat:

Rött: 0 - 0

Gult: 1 - 1

Grönt: 2 - 10

Daglig verksamhet - Hemmaplanslösning

Enheten Daglig verksamhet erbjuder idag sina klienter insatser i andra kommuner. Målsättningen är att samtliga insatser för funktionshindrade bosatta i Salems kommun ska kunna erbjudas insatser inom den egna kommunen.

Vikt: 40%

Resultat:

Rött: 0% - 59%

Gult: 60% - 79%





Grönt: 80% - 100%

Socialnämndens mål - Valfärdsservice

Socialnämndens verksamheter ger stöd och service med individen i centrum och håller en kvalitet över genomsnittet för Stockholms län.

Indikator	Indikatormålvärde 2022	Vikt
Delaktighet brukarundersökningar	90%	20%
Inflytande, hemtjänst	90%	20%
Inflytande, särskilt boende	75%	20%
Självförsörjning nyanlända	50%	20%
Självförsörjning	60%	20%

Delaktighet, brukarundersökningar

Följs upp genom att mäta andelen brukare som upplever att de får vara delaktiga i planeringen av deras insatser.

Mäts genom brukarundersökningar inom alla verksamhetsområden.

Jämförelsevärde 2021:

Vikt: 20%

Resultat

Rött: 0 - 59%

Gult: 60 - 79%

Grönt: 80 - 100%

Inflytande, hemtjänst

Andelen brukare som är nöjda med hur personalen tagit hänsyn till åsikter och önskemål inom hemtjänsten. Följs upp genom resultat från Socialstyrelsens nationella brukarundersökning inom äldreomsorgen. (Fråga: "Brukar personalen ta hänsyn till dina åsikter och önskemål om hur hjälpen ska utföras?").

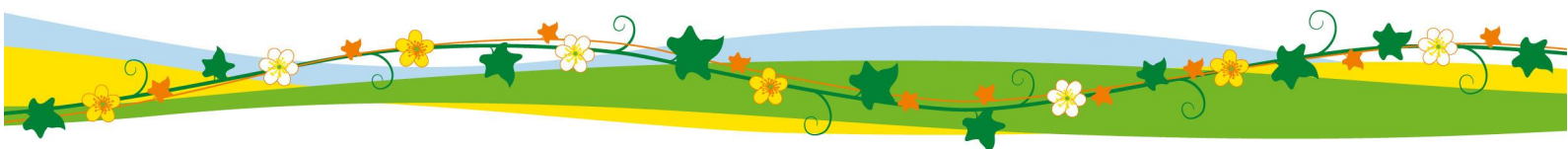
Jämförelsevärde 2021:

Vikt: 20 %

Resultat

Rött: 0 - 59 %

Gult: 60 - 89 %





Grönt: 90 - 100 %

Inflytande, särskilt boende

Andelen brukare som är nöjda med hur personalen tagit hänsyn till åsikter och önskemål inom särskilt boende. Följs upp genom resultat från Socialstyrelsens nationella brukarundersökning inom äldreomsorgen. (Fråga: "Brukar personalen ta hänsyn till dina åsikter och önskemål om hur hjälpen ska utföras?").

Jämförelsevärde 2021:

Vikt: 20%

Resultat

Rött: 0 - 54 %

Gult: 55 - 72 %

Grönt: 73 - 100 %

Självförsörjning nyanlända

Andelen nyanlända som blir självförsörjande ett år efter att etableringstiden är slut.

Jämförelsevärde 2021:

Vikt: 20%

Resultat

Rött: 0 - 29 %

Gult: 30 % - 49 %

Grönt: 50 - 100 %

Självförsörjning

Andelen personer som, inom ett år, nått självförsörjning via arbete, studier eller eget företagande.

Jämförelsevärde 2021:

Vikt: 20%

Resultat

Rött: 0 - 39 %

Gult: 40 - 59 %

Grönt: 60 - 100 %

Socialnämndens mål - Valfärdsteknik

Socialnämndens verksamheter arbetar med valfärdsteknik inom vård och omsorg för ökad trygghet och självständighet.





Indikator	Indikatormålvärde 2022	Vikt
Digital e-signering	100%	50%
TES - registrering	85%	50%

Digital e-signering

Möjlighet att signera digitalt.

Vikt: 50%

Resultat:

Rött: 0 % - 49 %

Gult: 50 % - 99 %

Grönt: 100 % - 100 %

TES - registrering

TES är den digitala tjänsten som utförare använder för att registrera sin utförda tid och är grunden för vad som faktureras till kommunen. Tid registreras genom aktivering av en fysisk tagg hos brukare, man kan dock efterregistrera besöket och socialnämndens mål är att maximera andelen direkt-registreringar. Det maximala antalet efterregistreringar ska varje månad vara 15% av totalen.

Vikt: 50%

Resultat:

Rött: 0 % - 49 %

Gult: 50 % - 84 %

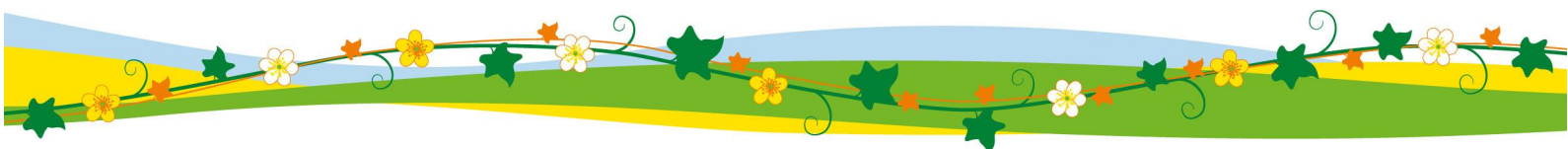
Grönt: 85 % - 100 %

Socialnämndens mål - kvalité inom äldreomsorgen

Indikator	Indikatorsmålvärde 2022	Vikt
Fallprevention	5%	40%
Inkontinenskontroller	100%	30%
Genomförandeplaner	100%	30%

Fallprevention

Det förebyggande arbetet behöver utvecklas för att minska antalet fall med





allvarliga konsekvenser som t ex. frakturer. Detta kan uppnås med bl a. implementering av välfärdsteknik.

Vikt: 40%

Resultat:

Rött: 0 % - 2 %

Gult: 2,1 % - 4,9 %

Grönt: 5 % - 100 %

Inkontinenskontroll

Att arbeta med att förebygga och minska användandet av inkontinensskydd, målet är att anpassa byten och toalettider individuellt, för att på så sätt undvika läckage.

Vikt: 30%

Resultat:

Rött: 0 % - 49 %

Gult: 50 % - 99 %

Grönt: 100 % - 100 %

Genomförandeplaner

Krav på en uppdatering av brukares genomförandeplaner minst en gång per halvår inom äldreomsorgen.

Vikt: 30%

Resultat:

Rött: 0 - 0

Gult: 1 - 1

Grönt: 2 - 5

Miljöperspektiv

Kommunens övergripande mål - Hållbar miljö

Salems kommun ska ta ansvar för utvecklingen mot en mer hållbar miljö.

Socialnämndens mål - miljöperspektiv

Socialnämndens verksamheter ska alltid beakta miljöperspektivet och agera miljömedvetet.

Indikator	Indikatormålvärde 2022	Vikt
Närproducerat	20%	50%



Matsvinn	80kg	50%
----------	------	-----

Närproducerade livsmedel

Socialförvaltningen mäter andelen närproducerade livsmedel som köps in.

Vikt: 50%

Resultat:

Rött: 0 % - 4,9 %

Gult: 5 % - 19,9 %

Grönt: 20 % - 100 %

Matsvinn

Matsvinnet ska minska på vård- och omsorgsboenden. Boenden mäter matsvinn per plats och år i kg.

Jämförelsetal 2021:

Vikt: 50 %

Resultat

Rött: 90 - 100 kg

Gult: 81 - 89 kg

Grönt: 0 - 80 kg

Utveckling och lärande - Perspektiv

Medarbetare - Perspektiv

Kommunens övergripande mål - Attraktiv arbetsgivare

Salems kommun ska vara en attraktiv arbetsgivare.

Socialnämndens mål - Attraktiv arbetsgivare

Socialförvaltningen ska vara en attraktiv, framåt och nytänkande arbetsgivare. Den ska kännetecknas av delaktighet, engagemang och en individualiserad syn på medarbetaren.

Indikator	Indikatormålvärde 2022	Vikt
Avgångar all personal	8.00%	20%



Sjukfrånvaro	7.00%	20%
Andel undersköterskor	95%	20%
Andel genomförda medarbetarsamtal årligen	100%	20%
Övertid - Soc	100	20%

Avgångar all personal

Andelen medarbetare som slutar sina anställningar på egen begäran, hela socialförvaltningen.

Jämförelsevärde 2021:

Vikt: 20 %

Resultat:

Rött: 12 - 100%

Gult: 9 - 11 %

Grönt: 0 - 8 %

Sjukfrånvaro

Socialförvaltningens sjukfrånvaro totalt.

Jämförelsevärde 2021:

Vikt: 20%

Resultat:

Rött: 10 - 100%

Gult: 8 - 9%

Grönt: 0 - 7%

Andel undersköterskor

Andel anställda med undersköterskeutbildning ska öka. 84% av kommunens vårdpersonal har en utbildning motsvarande undersköterska, målsättningen är att andelen ska öka till 95%.

Vikt: 20%

Resultat:

Rött: 0 % - 84 %

Gult: 83,9 % - 95,9 %

Grönt: 96 % - 100 %





Antal genomförda medarbetarsamtal årligen

Medarbetarsamtal ska hållas varje år för samtliga anställda.

Rött: 0 - 0

Grönt: 1 - 2

Övertidstimmar

Övertidstimmar på socialförvaltningen får inte överstiga 100 timmar per år.

Vikt: 20%

Resultat:

Rött: 151 - 200

Gult: 101 - 150

Grönt: 0 - 100

Ekonomi - Perspektiv

Kommunens övergripande mål - Stabil ekonomi

Salems kommun ska ha en stabil ekonomi

Socialnämndens mål - Ekonomi i balans

Socialnämnden ska uppvisa en ekonomi i balans.

Indikator	Indikatormålvärde 2022	Vikt
Ekonomi - Följer budget	100.00 %	100 %

Ekonomi - Följer budget

Ekonomi i balans definieras som att kommunens/nämndens/enhetens resultat följer budget. Kommunens/nämndens/enhetens helårsresultat i förhållande till budget. Följs upp av nämnd/enhet. Siffror finns att hämta via årsredovisningen. Avvikelsen mellan budget och utfall ska divideras med budget. Positiv avvikelse över 0 % ska anges såsom exempel: Positiv avvikelse 3,4 % = 103,4 % som utfall.

Jämförelsevärde 2021:

Vikt: 100%

Resultat

Rött: 0-99 % (negativ avvikelse 1 % eller högre)

Gult: 99,1 - 99,9 % (negativ avvikelse på 0,1 - 0,9 %)

Grönt: 100 % (ingen eller positiv avvikelse)





Socialnämndens mål - Prognossäkerhet

Socialnämnden ska uppvisa en hög prognossäkerhet gällande årets resultat

Indikator	Indikatormålvärde 2022	Vikt
Ekonomi - Prognossäkerhet	100%	100%

Prognossäkerhet

Hög prognossäkerhet definieras som att nämndens helårsprognos första kvartalet stämmer med årsbokslutet. (Utfall minus prognos delat med budgeterad summa nettokostnader). Bättre än prognos över 0% ska anges såsom exempel: Positiv avvikelse 3,4 % = 103,4% som utfall.

Jämförelsevärde 2021:

Vikt 100 %

Resultat:

Rött: 0,00-98,99% (utfallet är mer än 1% sämre än prognos)

Gult: 99,00-99,90% (utfallet är högst 1% sämre än prognos)

Grönt: 99,91-100% (utfallet är lika eller bättre än prognos).

